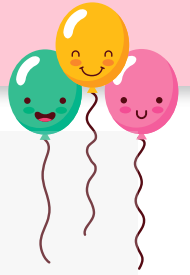


QUESTIONNAIRE NOUVOU

J'ai listé ici les questions essentielles à poser à la future nounou pour recueillir un maximum d'informations et ainsi faire un choix avisé



Informations personnelles (nounou, famille, métier)

Nom :

Prénom :

- Depuis quand exercez-vous en tant qu'assistante maternelle ? :
- Pourquoi avoir choisi ce métier ? :
- Avez-vous des enfants ? Quel âge ont-ils ? Que font-ils dans la vie ? :
- Combien d'enfants gardez-vous ? Quel âge ont-ils ? Fille ou garçon ?
- Autres (Fumez-vous ? Avez-vous des animaux ? Acceptez-vous mes horaires ...) :

Sur son quotidien d'assistante maternelle

- Quelle est la journée type avec les enfants ?
- Quelles activités sont prévues (promenade, parc, RAM (relai assistante maternelle), travaux manuels, jeux éducatifs ...) ? Regardez-vous la télévision en présence des enfants ?
- Organisez-vous des activités ou rencontres avec d'autres assistantes maternelles ?
- Vous arrive-t-il de prendre la voiture avec les enfants ?
- Autres ... :



Domicile/ Equipement

- Quels équipements sont fournis (lit, chaise haute, etc) ?
- Que faut-il amener comme produits de soin/change (couches, liniment, lingettes ...) ?
- Avez-vous de quoi soigner un enfant ? Dois-je prendre des médicaments ?
- Autres ... :

Repas

- Préparez-vous les repas des enfants vous-mêmes (si oui, sont-ils préparés avec des produits frais) ou doit-on s'en occuper ?
- Dois-je ramener du matériel : gobelet, verre, assiette ... ?
- En cas d'allaitement : acceptez-vous de conserver et donner le lait tiré (selon mes méthodes) ?
- Autres ... :

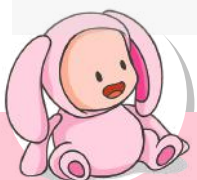


Principes éducatifs

- Position face à la propreté, la sieste, la nourriture (à la demande ou à heure fixe) ... ?
- Comment réagissez-vous si un enfant vous désobéit ? S'il roule par terre en criant ?
- Acceptez-vous de remplir un carnet de liaison avec les horaires des repas et de sieste ?
- Autres ... :

Salaire, congés, horaires

- Quel est le tarif horaire ?
- Quelle majoration pour les heures supplémentaires ?
- Quelles indemnités d'entretien ? Repas (si non fournis) ?
- Sur quels jours et quels horaires est-il possible de recevoir bébé ?
- Il y a-t-il un accueil de l'enfant s'il est malade ? Sous quelles conditions ?
- Autres ... :



Tes impressions :

